

USINE SYLVAC SA A YVERDON

Maître de l'ouvrage Sylvac SA, Rue du Lion d'Or 28, 2735 Malleray

Architecte kwsa, Rue Charles Schäublin 3, 2735 Malleray

Réalisation 2018

Montant des travaux CHF 2.5 mio

Montant de la réalisation Confidentiel

Description

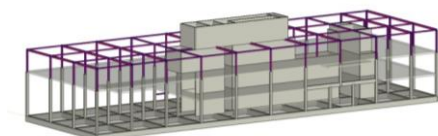
Construction d'une usine Sylvac SA à Yverdon. Le bâtiment repose sur une centaine de pieux Ø50cm. il est composé de 3 étages de 1650m² chacun. La structure porteuse est en béton armé et la dalle toiture est en éléments métalliques. Les dalles sont conçues pour reprendre des charges de 500 à 1000 kg/m².

Prestations

- Élaboration de la soumission gros-œuvre.
- Suivi du terrassement.
- Dimensionnement des éléments porteurs murs et dalles.
- Élaboration des plans d'exécution.
- Suivi du chantier et participation aux séances.

Caractéristiques

- Bâtiment entièrement posé sur pieux.
- Bétons apparents pour les murs et les dalles.



Modélisation 3D (gros-œuvre)

